



AKTUALIZACE TECHNICKÉ STUDIE,
ARCHITEKTONICKÉHO A INTERIÉROVÉHO ŘEŠENÍ
„BAREVNÉ A MATERIÁLOVÉ ŘEŠENÍ FASÁDY“

dne 29.2.2020

INVESTOR:

Domov se zvláštním režimem „ Matyáš “ v Nejdku, přísp. org.
Mládežnická 1123,
362 21 Nejdek, Česká republika
IČ: 71175229
DIČ: CZ 71175229

ZPRACOVAL:

Jednatel společnosti
Ing. Pavel Kašpárek
e-mail: pavel.kasparek@kpi.cz
tel: +420 602 200 140

KPI s.r.o.

Na Bělidle 2/830, 150 00 Praha 5
Firma je zapsána u Městského soudu v Praze,
oddíl C, vložka 107 477
IČO: 272 48 101 DIČ: CZ 272 48 101

Tento materiál slouží pro vnitřní potřebu klienta





VÝCHODNÍ POHLED

TYPICKÉ BAREVNOSTI PRO CELÝ OBJEKT

OZNAČENÍ PAVILONU:
BARVA KULATÉHO PODKLADU: RAL: 7016
BARVA PÍSMO: BÍLÁ

STŘEŠNÍ KRYTINA PLECH:
BARVA: RAL: 7016

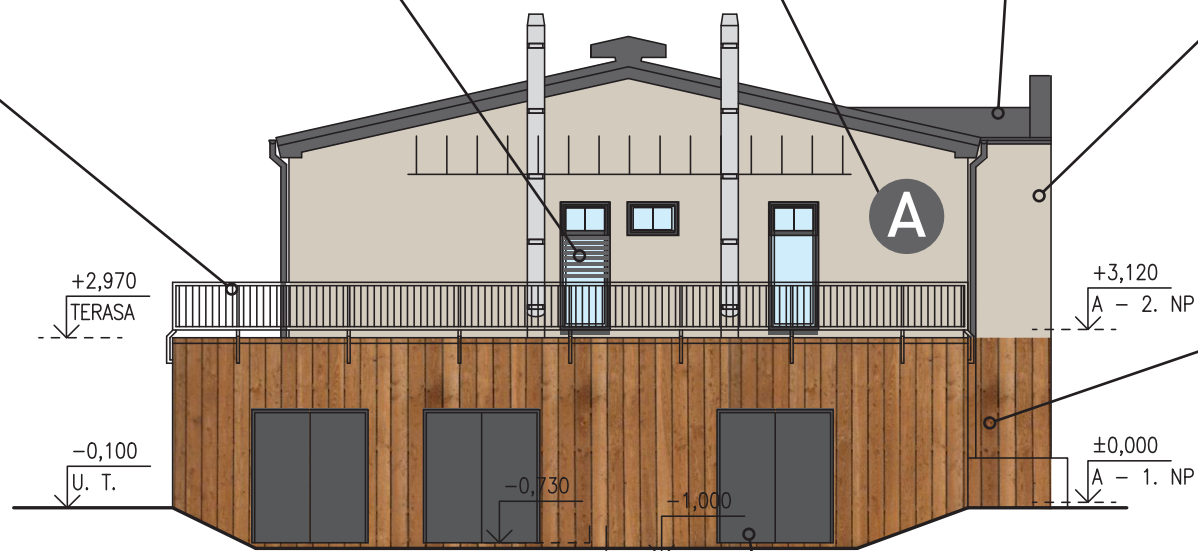
HRUBOZRNÁ OMÍTKA:
BARVA: NCS: S2005-Y50R

VNĚJŠÍ OKENNÍ ŽALUZIE:
BARVA: RAL 7016

ZÁMEČNICKÉ VÝROBKY
BARVA: RAL 7016

OMÍTKA S DESIGNEM DŘEVA:
BARVA: IRISH OAK

RÁMY RÁMŮ OKEN A DVEŘÍ
BARVA: RAL 7016



Omítka s designem dřeva



Pro doclení požadovaného motivu dřeva musí být použity 2 produkty. Jedním je CT 720 Omítka s designem dřeva vytvářející autentickou kresbu dřeva, druhým je CT 721 Impregnační nátěr, vytvářející konečný odstín. CT 721 nabízí 6 různých druhů barev pro vytvoření požadovaného vzhledu omítky: 2 odstíny borovice, dub, týk, ořech a wenge.

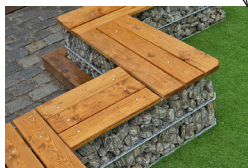


Impregnační nátěr v barvě dřeva





- PŮDOKRYVNÝ KEŘOVÝ POROST
- VZRŮSTAJÍCÍ KEŘOVÝ POROST
- VONNÝ KEŘOVÝ POROST
- PERGOLY
- GABIONOVÉ OPĚRNÉ ZÍDKY
- BETONOVÁ DLAŽBA
- ZELEŇ
- REPASE FADÁDY OBJEKTU



GABIONOVÉ OPĚRNÉ ZÍDKY



BETONOVÁ DLAŽBA

INVESTOR:	DOMOV SE ZVLÁŠTNÍM REŽIMEM "MATYÁŠ V NEJDKU, PRÍSP. ORG. Mládežnická 1123, Nejdek, 362 21	KPI s. r. o.	
MÍSTO STAVBY:	Mládežnická 1123, Nejdek, 362 21	STUPEŇ PD	STUDIE
AKCE : DZR "MATYÁŠ" - Rekonstrukce - Stavební řešení		DATUM	02/2020
SITUACE		FORMÁT	A3
MĚŘÍTKO :		KOPIE :	Č.VÝKRESU :